

Deus in adjutorium à5

Giovanni Matteo Asola (1532-1609)
Sacra psalmodia vespertina quinque vocibus, No.1

Canto

Alto

Quinto

Tenor

Basso

Do - mi-ne, ad ad-ju -

Do - mi-ne, ad ad-ju -

Do - mi-ne, ad ad-ju -

De-us, in ad-ju-to-ri-um me-um in-ten-de: Do - mi - ne, ad ad -

Do - mi-ne, ad ad-ju -

4

van - dum me fes - ti - na. Glo - ri - a Pa - tri et Fi -

van - dum me fes - ti - na. Glo - ri - a Pa - tri et Fi -

van - dum me fes-ti - na. Glo - ri - a Pa - tri et Fi -

- ju-van - dum me fes-ti - na. Glo - ri - a Pa - tri et

van - dum me fes - ti - na. Glo - ri - a Pa - tri et

11

- li - o et Spi-ri - tu - i Sanc - to, si - cut e - rat in -

- li - o et Spi-ri - tu-i Sanc - to, si - cut e - rat in -

- li - o et Spi-ri - tu - i Sanc - to, si - cut e - rat in -

Fi - li-o et Spi-ri - tu-i Sanc - to, si - cut e - rat in -

Fi - li-o et Spi-ri - tu - i Sanc - to, si - cut e - rat in -

— prin-ci - pi - o et nunc et sem - per et in sae-cu - la sae - cu-lo -

— prin-ci - pi - o et nunc et sem - per et in sae-cu - la sae - cu -

— prin-ci - pi - o et nunc et sem - per et in sae-cu - la sae - cu-lo -

— prin-ci - pi - o et nunc et sem - per et in sae-cu - la sae - cu -

— prin-ci - pi - o et nunc et sem - per et in sae-cu - la sae - cu -

rum. A - men. Al - le - lu - ia, Al - le-lu - ia.

lo-rum. A - men. Al - le - lu - ia, Al - le - lu - ia.

rum. A - men. Al - le - lu - ia, Al - le-lu - ia.

lo-rum. A - men. Al - le - lu - ia.

lo-rum. A - men. Al - le - lu - ia, Al - le-lu - ia.

Laus ti - bi Do - mi-ne Rex ae - ter - nae glo - ri - ae.

Laus ti - bi Do - mi-ne Rex ae - ter - nae glo - ri - ae.

Laus ti - bi Do - mi-ne Rex ae - ter - nae glo - ri - ae.

Laus ti - bi Do - mi-ne Rex ae - ter - nae glo - ri - ae.

Laus ti - bi Do - mi-ne Rex ae - ter - nae glo - ri - ae.

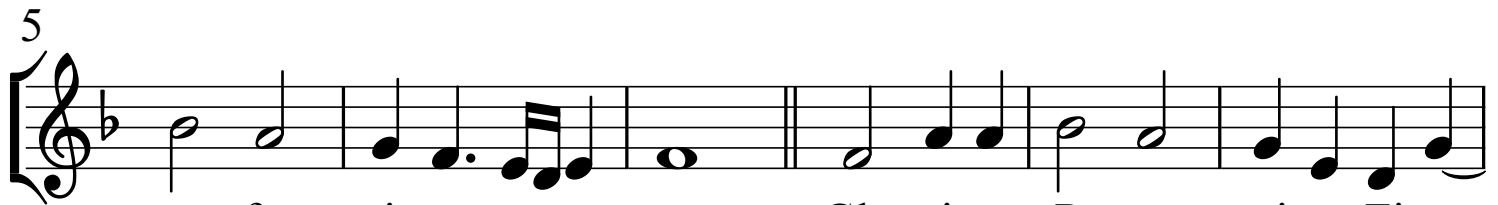
Canto

Deus in adjutorium à5

Giovanni Matteo Asola (1532-1609)
Sacra psalmodia vespertina quinque vocibus, No.1



Do - mi - ne, ad ad - ju - van - dum



me fes - ti - na. Glo - ri - a Pa - tri et Fi -



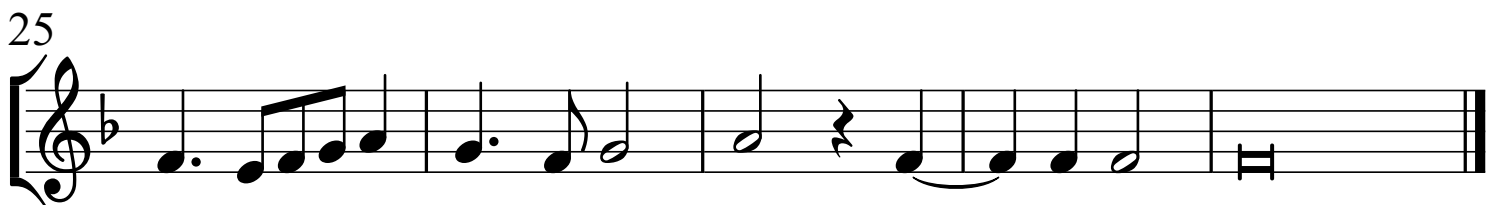
- li - o et Spi - ri - tu - i Sanc - to, si - cut



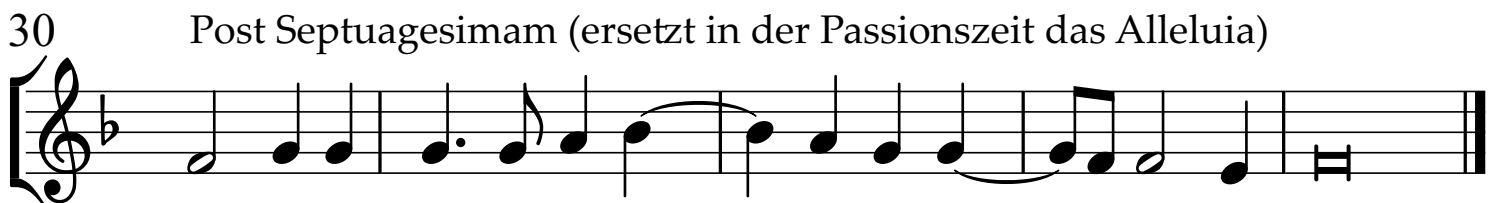
e - rat in prin - ci - pi - o et nunc et sem - per



et in sae - cu - la sae - cu - lo - rum. A - men.



Al - le - lu - ia, Al - le - lu - ia.

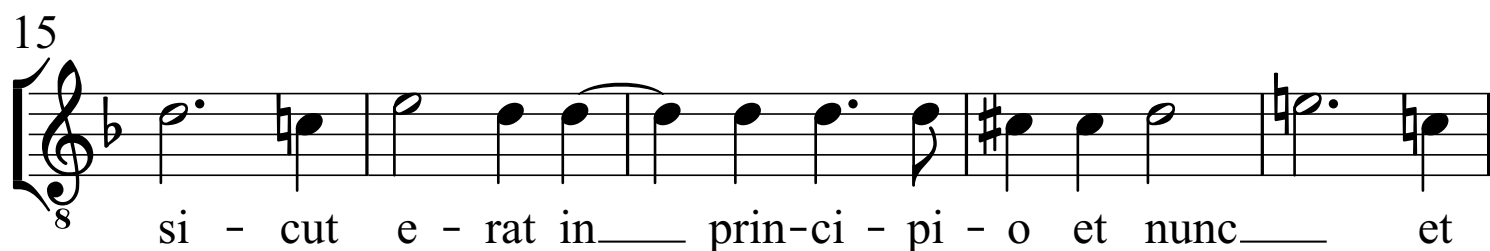
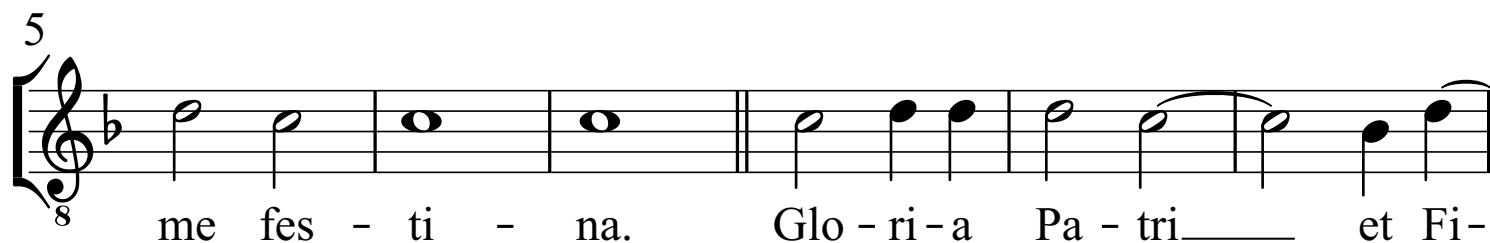


Laus ti - bi Do - mi - ne Rex ae - ter - nae glo - ri - ae.

Post Septuagesimam (ersetzt in der Passionszeit das Alleluia)

Alto

Deus in adjutorium à5

Giovanni Matteo Asola (1532-1609)
Sacra psalmodia vespertina quinque vocibus, No.1

Post Septuagesimam (ersetzt in der Passionszeit das Alleluia)

Quinto

Deus in adjutorium à5

Giovanni Matteo Asola (1532-1609)
Sacra psalmodia vespertina quinque vocibus, No.1

8 Do - mi-ne, ad ad-ju - van - dum

5 me fes - ti - na. Glo - ri - a

9 Pa - tri et Fi - li - o et Spi - ri -

13 - tu - i Sanc - to, si - cut e - rat in

17 - prin - ci - pi - o et nunc et sem - per

21 et in sae - cu - la sae - cu - lo - rum. A - men.

25 Al - le - lu - ia, Al - le - lu - ia.

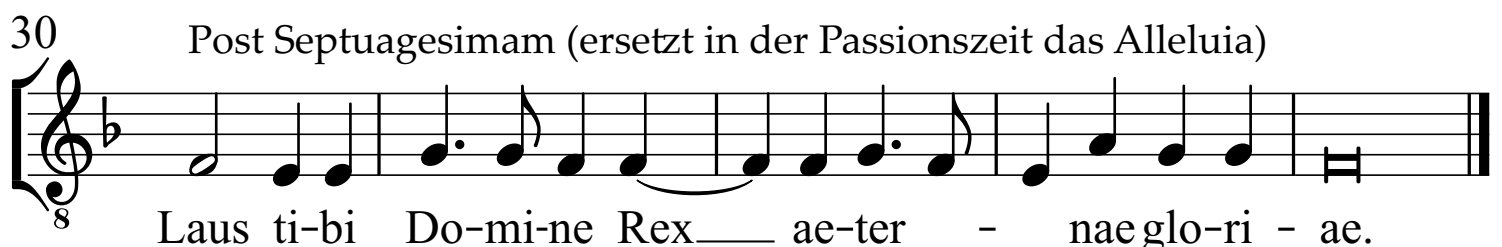
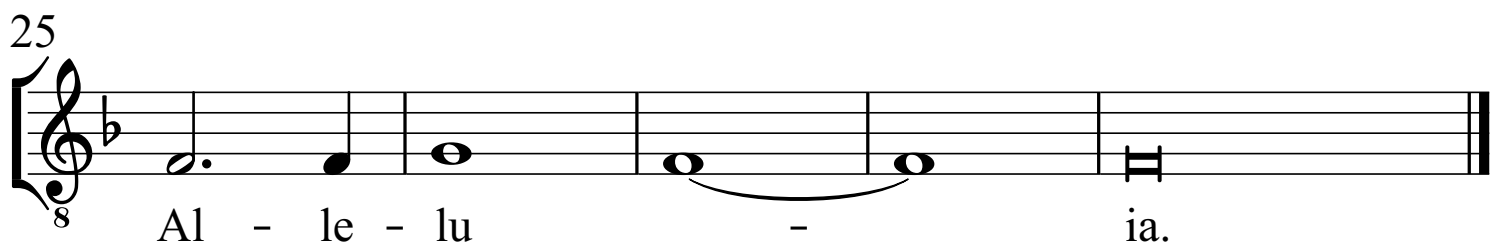
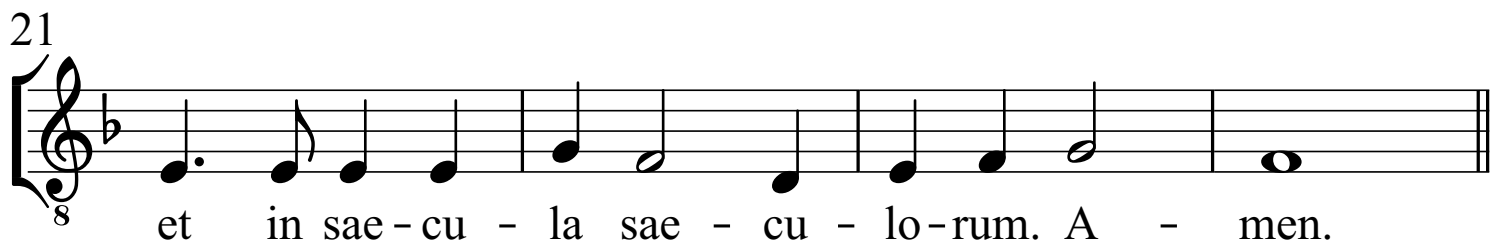
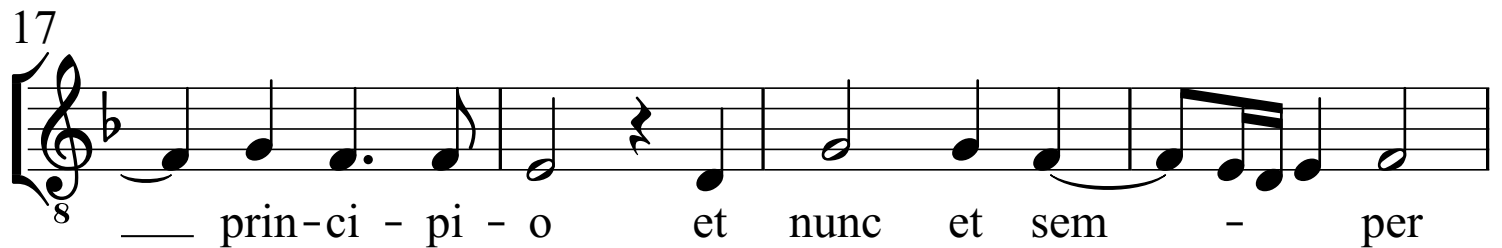
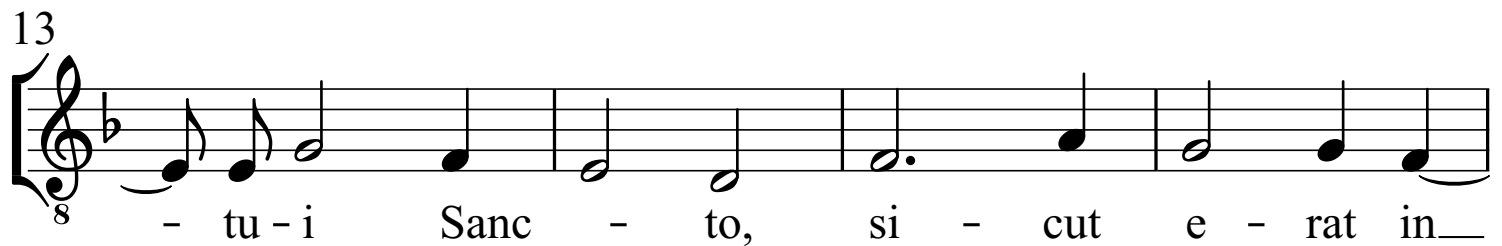
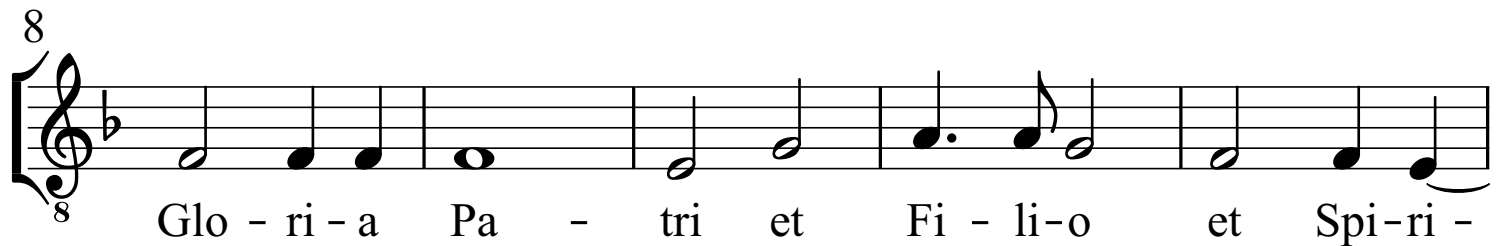
30 Post Septuagesimam (ersetzt in der Passionszeit das Alleluia)

8 Laus ti - bi Do - mine Rex ae - ter - nae glo - ri - ae.

Tenor

Deus in adjutorium à5

Giovanni Matteo Asola (1532-1609)
Sacra psalmodia vespertina quinque vocibus, No.1



Basso

Deus in adjutorium à5

Giovanni Matteo Asola (1532-1609)
Sacra psalmodia vespertina quinque vocibus, No.1

